

# B병원 BCP 지침 수립(안)

재난의료총괄팀(2022.01.22.)

## 1 검토배경

### ☐ 업무연속성계획(BCP, Business Continuity Planning)

- 위기상황에서도 신속하고 체계적인 대응을 통해 기관의 핵심적인 업무가 지속될 수 있도록 미리 준비하는 위기대응체계

### ☐ 배경 : 오미크론 변이가 국내 우세종화 시 국내 확진자 및 접촉자 폭증이 예상

- 오미크론 확산 시 병원 내 의료인 감염 증가 예상,  
진료기능 유지를 위한 BCP(Business Continuity Plan 유지대응전략) 마련 필요

## 2 BCP 수립방안

### ☐ BCP 원칙 수립

- 중수본 BCP 체크 리스트를 기반으로 유관부서에서 원내 BCP 원칙 검토
- 유관부서에서 BCP 세부원칙을 작성하여 재난의료총괄팀 회신
- 'B병원 BCP 원칙' 수립

### ☐ 부서별 BCP 작성

- 'B병원 BCP 원칙'을 기반으로 부서별 BCP 작성
- 위기상황 발생 시, 작성된 BCP를 바탕으로 대응

## 3 코로나19 BCP 기준(중수본 BCP 참고)

### ☐ (단계) 코로나19 확진자 수를 고려, 단계를 구분하여 대응

주요지표	1단계 (대비)	2단계 (대응)	3단계 (위기)
일일 확진자수	7천명 이상 ~3만명 미만	3만명 이상 ~5만명 미만	5만명 이상
의료인력 격리(감염)비율	1.0% 미만	1.0%~5.0% 미만	5.0% 이상

- (1단계: 대비단계) 확진자 日 7천명 이상 발생 시, 단기간 내에 확진자 급증 가능, 의료기관 자체 BCP 시행 점검·준비
- (2단계: 대응단계) 의료기관 자체 BCP에 따른 분야별 추진 계획 이행 체계 전환
- (3단계: 위기단계) 의료기관 진료기능 유지를 위해 완화된 근무기준, 진료 우선순위 적용 등 기관 핵심기능 위주 본격 실행

□ (관리조직) 자체 BCP 수립, 비상 체계전환 준비, 이행 등을 체계적으로 관리 할수 있도록 별도 팀을 구성

<단계별 추진계획>

구분	1단계 (대비)	2단계 (대응)	3단계 (위기)
① 조직	• BCP 관리조직 구성	• BCP 관리조직 운영	
② 진료분야	• 자체 BCP 수립 비상체계 전환 준비	• 진료 우선순위 적용 • 필수기능의 업무 축소	• 외래 비대면 진료 • 코로나 병동 확대
③ 의료인력		• 비상인력 체계 전환	• 확진자(무증상 or 경증) 및 접촉자 근무허용 (근무전 신속항원) • 대체인력 투입
④ 물품	• 방호물품·의료용품 비축	• 우선순위 사용	• 우선순위 사용
⑤ 감염	• 4종 보호세트 착용		

□ (지침) 확진자, 접촉자 구분하여 단계적으로 근무 허용

- 확진자(무증상 또는 경증)의 경우 3단계부터 3일 격리 후 신속항원검사 음성 시 근무\*가능(접종완료자에 한함)

\* K-94 마스크 착용하며 근무(단, 별도의 공간을 확보하여 지정된 장소 이외에 취식 금지)

<확진자 격리기간 및 근무재개 기준>

(기준 : 증상발생일)

중증도	1단계	2단계	3단계
무증상 또는 경증	7일 격리 후 근무 가능	5일 격리 후 근무 가능	3일 격리 후 신속항원검사 음성시 근무 가능 (접종완료자에 한함)
중증	최대 20일 격리		

- (접촉자) 예방접종 완료자는 1단계부터 근무 가능/, 예방접종 미완료자는 3단계부터 근무\*가능(매일 신속항원)

\* K-94 마스크 착용하며 근무(단, 별도의 공간을 확보하여 지정된 장소 이외에 취식 금지)

<접촉자 격리기간 및 근무재개 기준>

(기준 : 접촉일)

구분	1단계	2단계	3단계
예방접종 완료자*	격리 없이 근무 가능		
예방접종 미완료자	7일 격리 후 근무 가능	5일 격리 후 근무 가능	격리 없이 매일 신속항원검사 후 근무 가능 (~5일)

\* 3차 접종 후 14일 경과한 자

## □ BCP 주요내용

① 비상조직체계 구성 및 역할분담	비상시 체계적인 대응 및 의사결정을 위해 비상조직체계를 구성하고, 팀별·개인별 역할을 규정
② 기관 핵심업무 정의 및 연속성계획 수립	기관 자체 특성에 따라 반드시 지속해서 수행하여야 하는 핵심업무를 선정하고 우선 순위에 따라 체계적인 핵심업무 연속성 계획(BCP)을 마련함 계획 실행 시 다양한 상황을 고려하여야 혼란을 최소화 함
③ 가용자원 현황 파악	기관이 보유하고 있는 인적, 물적 자원의 현황을 파악
④ 인력운영 방안 마련	인력 부족 시 핵심업무 지속 방안을 마련
⑤ 소통 체계 구축	기관 내외부와의 소통체계를 유지하여 업무집중도를 높임 직원, 고객, 거래처, 하청업체 등 내·외부 연락망 정비 직원 뿐 아니라 파견·하청노동자에게 행동지침 등 전파
⑥ 기관내 확산 방지조치	추가적인 인력 손실을 최소화하기 위해 기관 내 확산 방지 조치사항 등 마련함
⑦ 복구 등 사후조치	사업복구 절차를 마련하여 복구 시 혼선 최소화

## □ 비상조직체계 구성 및 역할분담

- 병원의 특성을 고려하여 신속하고 정확한 의사결정이 이루어질 수 있도록 구성하고, 팀·개인 역할을 명확하게 규정

## □ 우선순위 핵심업무 선정

- 목적 : 병원 내 다수 확진자 등 발생으로 일부 업무의 중단 혹은 축소가 필요한 상황에 대비하여 우선적으로 지속하여야 할 업무를 선정
- 고려사항 : 인력, 정보, 자원, 장비, 소통 등 다양한 분야를 고려하여 시행함
- 기업의 사업 간 우선순위를 정하고 각 사업의 핵심업무를 파악
- 핵심업무의 수행을 위한 핵심인력을 파악하고, 결근 상황에 대비
  - 핵심인력 부재 시 대체인력 지정, 권한 위임 및 업무 승계에 대한 원칙을 결정

## □ 가용자원 현황 파악

- 핵심사업의 지속에 필요한 필수자원과 기타자원의 종류·필요량 및 현재의 비축량을 파악
  - 감염병 발생 시 수요 증가 또는 공급 부족이 예상되는 분야를 파악하고, 이에 맞는 자원 수급계획 수립
  - 부족이 예상되는 자원은 대체수급 방안을 마련하고, 기존 운송수단을 이용하지 못할 경우를 대비하여 비상시 대체운송수단을 검토
- 핵심업무에 필요한 핵심정보 및 기타 정보를 백업하고, 기존 사업장 폐쇄 등의 경우에 접근할 수 있는 방안 마련
  - 핵심정보 부재 시 견딜 수 있는 최대 업무공백기간 계산

## □ 인력운영 방안 마련

- 감염병 확산으로 인한 대규모 결근을 막기 위한 사전 조치로서 재택·원격·교대 근무 활성화 및 대체 근무지 지정 등 조치
  - 재택근무, 탄력근무제, 대체근무지 지정 등 밀집도를 줄이면서 업무수행이 가능한 다양한 방법을 도입
  - 치료·격리 후 복귀 인력에 대한 업무배치 등 고려
- 종사자가 업무수행이 어려운 경우에 대비
  - 핵심업무 종사자의 결근에 대비한 대체근무조 등을 사전에 확정하여 대상자와 부서장에게 공지
  - 대체인력의 부족, 업무 특성상 재택근무가 곤란한 경우 외부인력 도입을 통한 핵심업무 지속을 위한 인력 활용방안 고려

## □ 소통 체계 구축

- 확진자 발생 시 전 직원에 그 사실을 알려야 하며, 조직 내 확산 동향을 투명하게 공유하여 유언비어를 방지
- 확진자 다수 발생 시 대면접촉을 제외한 소통 방안을 마련하여 직원 간 접촉 최소화
  - 소속 직원 뿐 아니라 사업장 내 출입하는 모든 사람 대상

구분	부서명
<b>1. 필수 기능설정</b>	
○ 진료, 진료외 분야별 핵심기능을 고려 단계별 업무 설정	진료행정팀,기획예산팀
<b>2. 조직 운영</b>	
○ BCP 담당 조직 구성	재난의료총괄팀
○ 분야별 담당자, 책임자 지정	재난의료총괄팀
○ 비상시 신속한 보고체계 및 의사결정 구조	재난의료총괄팀
○ 내부 및 외부 비상연락망(관할 보건소, 유관 기관) 구축	감염관리팀
○ BCP 운영에 대한 모니터링 체계	재난의료총괄팀
○ BCP 프로세스 등에 대한 직원 교육	재난의료총괄팀,홍보팀
○ BCP 모의훈련 실시	재난의료총괄팀
<b>3. 진료분야</b>	
○ 진료 우선순위 설정	진료행정팀
○ 외래·입원, 일반·코로나 환자 현황 확인 체계	원무부
○ 외래 비대면 진료 전환시 진료체계 구축 (유·무선 전화, 화상통신을 이용한 진료·처방 등)	PI팀
○ 접촉자, 확진자 관리 체계 (PCR 검사 결과, 일일 신속항원검사 결과 등)	감염관리팀
○ <b>확진환자 치료병동 운영계획 수립</b>	재난의료총괄팀
<b>4. 인력운영</b>	
○ <b>전직원 비상근무 체계, 격리자 업무 활용방안(재택근무 등)</b>	인사팀,정보기획팀
○ 직무 대행자 지정(1차, 2차)	인사팀
○ 대체 인력 확보 계획	인사팀,간호행정팀
○ 접촉자로 분류된 근무자에 대한 감염 관리	감염관리팀
<b>5. 물품관리 등</b>	
○ 비상 방호물품 구비, 확보 주기 등 비축 계획	통합물류부
○ 환자 급증에 따른 필수 의료용품 등 비축 계획	통합물류부
○ 장비 이용 폭증, 의료용품 부족지 우선순위 지정	통합물류부,의공학과
○ 단계별 의료기관내 의료진, 환자, 보호자 감염관리 계획	감염관리팀
<b>6. 의사소통 등</b>	
○ <b>감염병 관한 기초지식과 교육 등</b>	감염관리팀
○ 직원들의 불안감 해소와 유언비어 방지 계획	홍보팀
○ 병원 및 국가의 감염병 대비 전략을 직원 공람	재난의료총괄팀

# 1. 필수 기능 설정

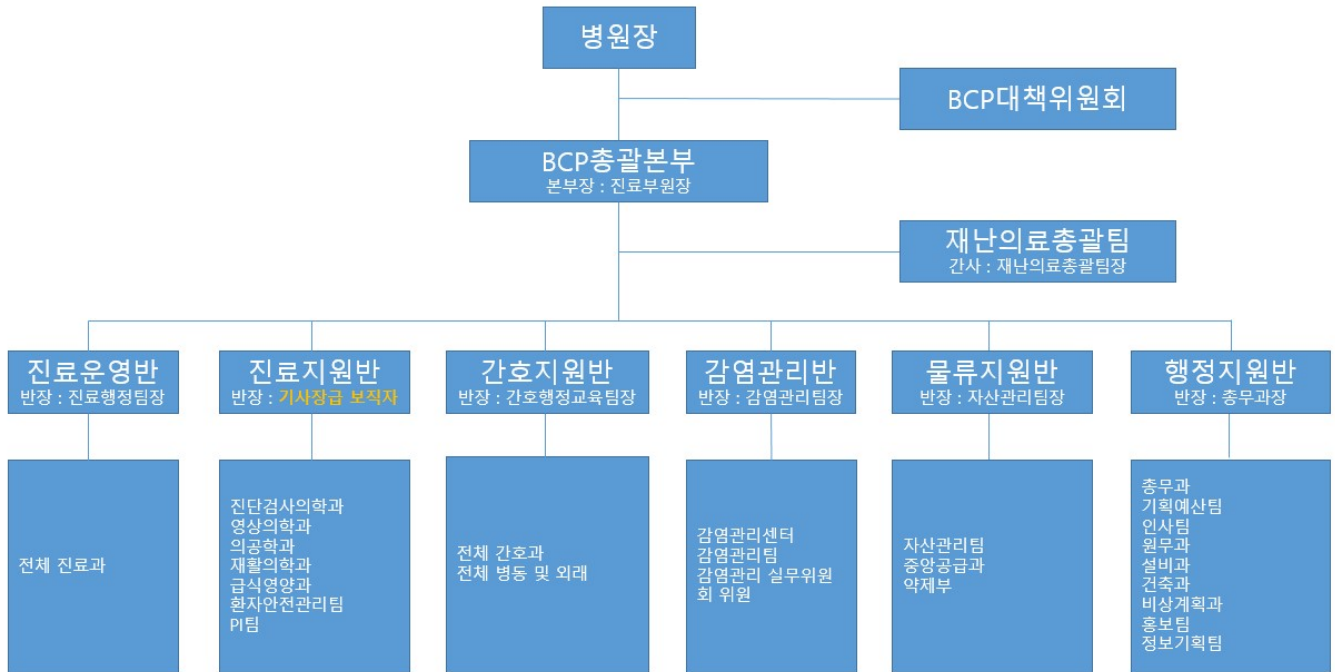
## 1 진료,진료외 분야별 핵심기능을 고려 단계별 업무 설정

- (진료) 중증, 희귀난치, 응급, 분만 등 진료 우선순위를 두되 의료기관별 전문 분야를 고려하여 설정 (진료행정팀)
- (진료외) 진료기능 유지를 위해 분야별 핵심 업무를 설정 (기획예산팀)

유지운영수준		
100% 유지(부서/업무)	70% 유지(부서/업무)	50% 이하 유지(부서/업무)
응급의료업무	분만업무 (신생아간호포함)	외래진료업무
중환자치료업무	수술업무	(비응급) 입원진료업무
응급약제업무	투석업무	행정업무
	마취업무	그 외 기타업무
	진단검사업무 (영상검사포함)	
	물류업무	
	치료식환자급식업무	
	환경유지업무	
	설비유지업무 (비상발전,냉난방 등)	

## 2. 조직 운영

### 1 BCP 담당조직 구성



#### □ BCP 수립에 관한 사항 관리

- BCP 계획을 위한 병원 전체의 원칙 수립
- BCP 준비를 위한 체크리스트 등 작성
- BCP 시행을 위한 전부서 협조사항 등

#### □ BCP 시행에 관한 사항 관리

- 단계별로 부문별 BCP 시행 및 개별부서 BCP 시행
- 부문별로 BCP 시행여부를 점검
- BCP총괄본부와 신속한 의사소통
- BCP총괄본부에서 각 지원반을 구성하여 협조

## 2 분야별 담당자, 책임자 지정

---

### ☐ BCP총괄본부, BCP대책위원회

- 본부장 : 진료부원장
- 주요업무 : BCP 관련 병원운영 전반에 관한 사항 총괄, BCP대책위원회 운영

### ☐ 진료운영반

- 반장 : 진료행정팀장
- 주요업무 : BCP 관련 진료운영 전반의 관한 사항 총괄

### ☐ 진료지원반

- 반장 : 기사장급 보직자
- 주요업무 : BCP 관련 진료지원에 관한 사항 총괄

### ☐ 간호지원반

- 반장 : 간호본부장
- 주요업무 : BCP 관련 간호지원에 관한 사항 총괄

### ☐ 감염관리반

- 반장 : 감염관리팀장
- 주요업무 : BCP 관련 원내 감염관리에 대한 사항 총괄

### ☐ 물류지원반

- 반장 : 자산관리팀장
- 주요업무 : BCP 관련 물류지원에 대한 사항 총괄

### ☐ 행정지원반

- 반장 : 재난의료총괄팀장(또는 총무과장)
- 주요업무 : BCP 관련 행정에 관한 사항 총괄



### 3 비상시 신속한 보고체계 및 의사결정 구조

---

#### ☐ 보고체계 및 의사결정 구조

- 비상상황 발생 시 부서장에게 보고
- 부서장은 기작성된 부서별 BCP를 기반으로 즉시 시행
- 필요 시 각 지원반장과 협의 등

### 4 내부 및 외부 비상연락망 구축

---

#### ☐ 내부 비상연락망 구축(감염관리팀)

- 부서별 직원의 비상연락망 확보
- 확보된 비상연락망을 사전에 직원들에게 공유

#### ☐ 외부 비상연락망 구축(감염관리팀)

- 

### 5 BCP 운영에 대한 모니터링 체계

---

#### ☐ BCP 운영 모니터링

- BCP총괄본부는 개별 부서의 BCP 준비여부를 사전에 점검
- BCP총괄본부는 비상 상황 발생시 BCP 시행이 될 수 있도록 안내
- BCP를 운영하기 위한 전반적인 지원사항 점검
- 필요시 BCP총괄본부는 BCP대책위원회를 소집 등

### 6 BCP 프로세스 등에 대한 직원 교육

---

#### ☐ 재난의료총괄팀, 홍보팀

-

☐ BCP 모의훈련 계획

- 부서별 BCP 지침을 바탕으로 모의훈련 계획을 수립
- BCP총괄본부는 모의훈련 계획여부 점검

☐ BCP 모의훈련 시행

- 부서별 BCP 모의훈련 시행 점검결과를 BCP총괄본부에 제출
- BCP총괄본부는 점검결과를 바탕으로 BCP 보완 등 안내

## 3. 진료분야

### 1 진료 우선순위 설정

---

☐ 진료 행정팀

○

### 2 외래,입원 / 일반,코로나 환자 현황 확인 체계

---

☐ 원무부

○

### 3 외래 비대면 진료 전환시 진료체계 구축

---

☐ 진료 행정팀, PI팀

○

### 4 접촉자, 확진자 관리 체계

---

☐ 감염관리팀

○

## 4. 인력운영

### 1 전직원 비상근무 체계, 격리자 업무활용 방안(재택근무 등)

---

☐ 인사팀, 정보기획팀

○

### 2 직무 대행자 지정(1차, 2차)

---

☐ 인사팀

○

### 3 대체 인력 확보 계획

---

☐ 인사팀, 간호행정교육팀

○

### 4 접촉자로 분류된 근무자에 대한 감염 관리

---

☐ 감염관리팀

○

## 5. 물품관리 등

### 1 비상 방호물품 구비, 확보 주기 등 비축 계획

☐ 통합물류부

○

### 2 환자 급증에 따른 필수 의료용품 등 비축 계획

☐ 통합물류부

○

### 3 장비 이용 폭증, 의료용품 부족 시 우선순위

☐ 통합물류부, 의공학과

○

### 4 단계별 의료기관내 의료진, 환자, 보호자 감염관리 계획

☐ 감염관리팀

○

## 6. 의사소통 등

### 1 감염병 관한 기초지식과 교육 등

---

☐ 감염관리팀

○

### 2 직원들의 불안감 해소와 유연비어 방지관련 홍보방안

---

☐ 홍보팀

○

### 3 병원,국가의 감염병 대비 전략을 직원 공람

---

☐ 재난의료총괄팀, 홍보팀

# 부서별 BCP 양식(안)

☐ 인력감소 수준별 업무대응방안 작성

업무	인력감소 수준		
	5% 감소	10% 감소	20% 감소